

Informationen

Datum und Zeit

Donnerstag, 01. Februar 2024, 09.30 bis 16.30 Uhr

Tagungsort

Online: Der Workshop findet im Zoom-Raum der Trainerinnen statt.

Anmeldung

Für diese und andere Veranstaltungen kannst Du dich auf greencampus.boell.de anmelden. Anmeldefrist ist der 07. Januar 2024

Teilnehmendenzahl: 18 – 20 Personen

Seminarbeitrag

Für die Seminarteilnahme ist folgender Beitrag zu leisten:

- 130 € für Organisationen/Unternehmen
- 110 € für Privatzahlende
- 70 € für Studierende, Auszubildende, ALG-Empfänger*innen, Geringverdienende

Die Teilnahmegebühr ist gegen Rechnung zu bezahlen.

Technik


Für den interaktiven Online-Workshop benötigen Sie standardmäßige Hardware, einen aktuellen Internetbrowser und eine stabile Internetverbindung. Zudem sind eine Webcam und ein Headset erforderlich.

HEINRICH BÖLL STIFTUNG greencampus

GreenCampus ist die Weiterbildungsakademie der Heinrich-Böll-Stiftung und ihrer Landesstiftungen und bietet Weiterbildungs- und Qualifizierungsangebote insbesondere in den Kernbereichen Politikmanagement, politische Personalentwicklung sowie Gender und Diversity Management an.

GreenCampus in der Heinrich-Böll-Stiftung
Schumannstraße 8, 10117 Berlin
Tel.: 030 285 34-156 | Fax: 030 285 34-109
info@greencampus.de | www.greencampus.de

Abonniert unseren Newsletter:
greencampus.de/de/newsletter

 facebook.com/greencampus.boellstiftung

 linkedin.com/company/greencampus-hbs/

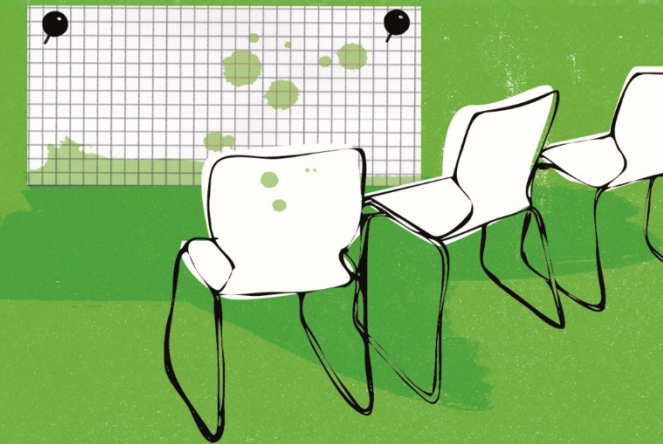
HEINRICH BÖLL STIFTUNG greencampus

WORKSHOP SPEZIAL

Strategisches Netzwerken für Frauen

01. Februar 2024

Mit Jutta Wepler und Uta Zech



Strategisches Netzwerken für Frauen

Netzwerken ist quasi eine Erfindung von Frauen. Sich mit Freundinnen und Bekannten über Privates auszutauschen, sei es den neusten Film oder Lebenserfahrungen, stärkt Bindungen. Deshalb verstehen viele unter Netzwerken, mit einem Glas Sekt in der Hand nett beieinander zu stehen und zu plaudern. Dagegen klingt Strategie für viele Frauen nach Berechnung. Doch strategisches Netzwerken schließt Verbindlichkeit und Herzlichkeit nicht aus. Darüber hinaus ist es ein wichtiges Karrieretool. Der erste Schritt ist, sich die eigenen Ziele bewusst zu machen, um Verbindungen zu erkennen, die einen weiterbringen, und Netzwerke auszuwählen, die zielführend sind.

Jutta Wepler und Uta Zech, selbst begeisterte Netzwerkerinnen, vermitteln in diesem Workshop praxistauglich, was es bedeutet, sich in einem Netzwerk zu positionieren, um sichtbar zu werden: Wie präsentiere ich mich und mein Ziel? Wie wird aus intelligentem Small Talk „Big Talk“? Welche ungeschriebenen Regeln gilt es zu befolgen? Wie sieht mein Netzwerk aus, wen kenne ich schon, wer fehlt noch?

Dass der Workshop dadurch ebenfalls zur Netzwerkveranstaltung wird, versteht sich von selbst.

Programm

Donnerstag, 01. Februar 2024

09.30–10.00 Uhr

- Ankommen und Kennenlernen

10.00–11.00 Uhr

- Runde 1: Einführung ins Netzwerken

Kaffeepause

11.15–12.30 Uhr

- Runde 2: SMARTe Ziele fürs Netzwerken bestimmen

Mittagspause

13.30–14.45 Uhr

- Runde 3: Small-Talk-Regeln, Selbstpräsentation: Haltung, Mimik, Gestik, Sprache, Mission

Kaffeepause

15.00–16.30 Uhr

- Runde 4: FAQ, Erfolgsteams zur gegenseitigen Unterstützung

16.30 Uhr

- Seminarkritik & Ausklang

Unsere Trainerinnen



Jutta Wepler ist seit vielen Jahren als Trainerin und Coach in Wissenschaft und Wirtschaft tätig. Das Empowerment von Frauen im Beruf ist ihr ein besonderes Anliegen. Dazu hat sie Trainingsformate wie *Spiele der Macht* oder *Sich durchsetzen für Harmoniebedürftige* entwickelt und ein sehr erfolgreiches Mentoringprogramm initiiert.



Uta Zech ist Inhaberin von Zech Dombrowsky Design, Autorin und Schauspielerin. Sie war 15 Jahre lang Dozentin an der Filmschauspielschule Berlin. Als Seminarleiterin zu den Themen Kommunikation, Kreativität und Improvisation unterstützt sie Menschen, ihre Talente zu erkennen, zu fördern und selbstbewusst einzusetzen. Sie ist Leiterin der Equal Pay Day Kampagne und war von 2016 bis 2022 Präsidentin des Business and Professional Women (BPW) Germany e.V.